

2014ko Arakaldoko Jasangarritasun Adierazleak

Indicadores de Sostenibilidad en Arakaldo 2014

ENERGIA ENERGÍA



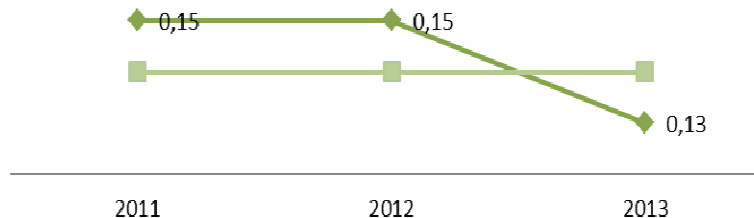
Etxeko gas natural eta elektrizitate kontsumoa
Consumo doméstico de electricidad y gas natural

2011 2012 2013

Etxeko gas natural eta elektrizitate kontsumoa Consumo doméstico de electricidad y gas natural

◆ Etxeko gas natural eta elektrizitate kontsumoa(tpb/biz/urte) /Consumo doméstico de electricidad y gas natural(tp/hab/año)

■ Batez bestekoa/Media

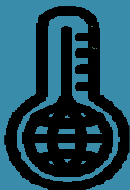


Elektrizitatearen eta gas naturalaren etxeko kontsumoak beheranzko joera hartu du eta Udalsarea 21en kide diren 1.000 biztanle baino gutxiagoko udalerrien batez bestekoa baino txikiagoa da (0,14 tona petrolio baliokide, biztanle eta urte bakoitzeko).

El consumo doméstico de electricidad y gas natural tiende a reducirse y es inferior a la media de los municipios de Udalsarea 21 de menos de 1.000 habitantes (0,14 toneladas equivalentes de petróleo por habitante y año).



BEROTEGI EFEKTU GASAK GASES DE EFECTO INVERNADERO



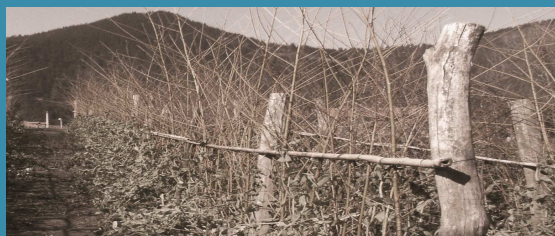
Udalerriko berotegi efektuko gasen isuria
Gases de efecto invernadero del municipio

2011	2012	2013
3,90 tCO ₂ e/biz/urte tCO ₂ e /hab/año	4,28 tCO ₂ e/biz/urte tCO ₂ e /hab/año	4,10 tCO ₂ e /biz/urte tCO ₂ e /hab/año

Antzeko ezaugarriak dituzten Udalsarea 21eko udalerririk baino negutegi efektuko gas gutxiago isurtzen dira (10,5 tona CO₂ baliokide, biztanle eta urte bakoitzeko).

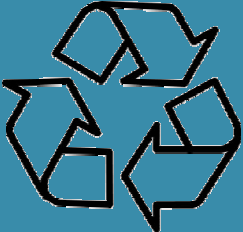


Se emiten menos gases de efecto invernadero que en otros municipios de características similares de Udalsarea 21 (10,5 toneladas de CO₂ equivalente por habitante al año de media).





2014ko Arakaldoko Jasangarritasun Adierazleak

Indicadores de Sostenibilidad en Arakaldo 2014

		2011	2012	2013	
ZABORRA BASURA  	Gaikako bilketaren bidez jasotako hondakinak Residuos recogidos selectivamente	30,3%	32,5%	32,0%	Birziklatzeko bildutako hondakinen ehunekoa Udalsarea 21eko antzeko udalerrien batez bestekoaren gainetik aurkitzen da (%29). El porcentaje de residuos recogidos para reciclar es superior a la media de los municipios de Udalsarea 21 de similares características (29 %). 
	Hiri hondakinen sorrera Generación de residuos urbanos	1,20 kg/biz/egun kg/hab/día	1,07 kg/biz/egun kg/hab/día	0,75 kg/biz/egun kg/hab/día	Hondakinen ekoizpena Udalsarea 21eko antzeko udalerrien batez bestekoa baino txikiagoa da (1,2 kg/biz/egun), eta gero eta gutxiago ekoizteko joera dute. La producción de residuos es inferior a la media de municipios de Udalsarea 21 similares (1,2 kg/hab/día) y tienden a producir cada vez menos. 